

Climat : tout comprendre pour passer à l'action

Les activités humaines, la cause du dérèglement climatique

Les liens de cause à effet entre les activités humaines et le dérèglement climatique ont été scientifiquement démontrés :

- Les **activités humaines** (transports, industrie, bâtiment, élevage...) **émettent des gaz à effet de serre**, notamment par l'usage d'**énergies fossiles**
- Cela engendre un **effet de serre additionnel** qui provoque un **réchauffement climatique**
- Jamais un réchauffement ne s'était réalisé sur un **temps aussi court**. Cela génère des perturbations sans précédents de divers équilibres (cycle de l'eau, courants océaniques, flux atmosphériques, pH des océans...) : c'est le **dérèglement climatique**.

Des conséquences en chaîne qui peuvent s'emballer

Nous vivons aujourd'hui les conséquences du dérèglement climatique : les phénomènes climatiques extrêmes sont plus puissants et plus fréquents (sécheresses, canicules, tempêtes...) et la biodiversité est perturbée (extinction de masse, déplacements, nouvelles maladies...). Ceci impacte d'ores et déjà notre économie, notre système alimentaire et notre santé.

Selon le GIEC normand, **dans les prochaines décennies**, les impacts les plus visibles dans **l'Orne** seront probablement la **chute des rendements agricoles** et le **manque d'eau**. Par répercussion des impacts du dérèglement climatique dans d'autres régions du monde, la Normandie devra très certainement se préparer à la venue de **migrants climatiques**.

A l'échelle globale, plusieurs **boucles de rétroaction** existent et pourraient générer des **emballements irréversibles**. Par exemple, la fonte du permafrost libère du méthane, un gaz à effet de serre puissant.

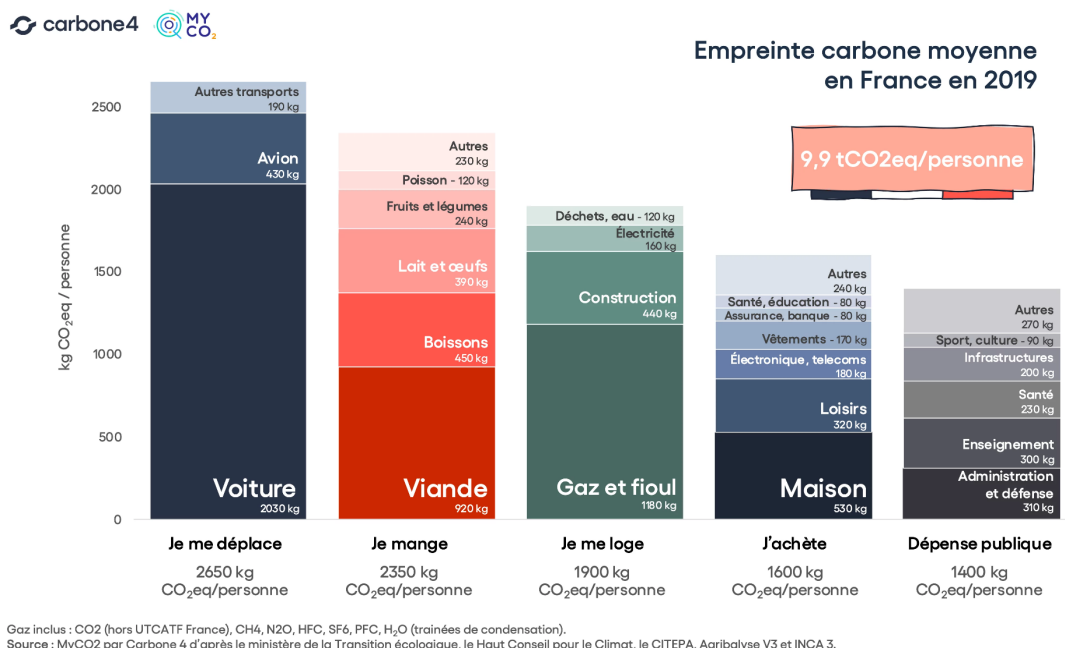
En cas de maintien ou d'augmentation de nos émissions, **la survie des êtres humains et celle de beaucoup d'autres espèces sont incertaines**.

Une prise de conscience internationale

En 2015, les pays s'engagent dans **l'Accord de Paris** à maintenir le climat en deçà de **+2°C** par rapport à l'ère préindustrielle, en visant idéalement **+1,5°C**. **+2°C**, c'est le seuil au-delà duquel des emballements irréversibles sont quasi certains selon le rapport du GIEC.

Pour respecter l'Accord de Paris, les scientifiques ont indiqué la nécessité d'atteindre la **neutralité carbone en 2050**. Cela signifie qu'en 2050, nous n'émettons que **2 tonnes** équivalent CO₂ par

personne et par an, tout en préservant les puits de carbone actuels et en créant de nouveaux. Aujourd'hui en France, nous émettons en moyenne **10 tonnes** équivalent CO₂ par personne et par an.



Selon le GIEC¹, en **2022**, nous sommes déjà à **+1,1°C**. Et si nous continuons d'émettre comme aujourd'hui, il est probable que nous atteignons +1,5°C dès 2030. Les mesures vers la neutralité carbone doivent donc être prises **maintenant** et aboutir à des **réductions drastiques dans les prochaines années**.

Euh, on fait comment ?

La capacité d'influence d'un citoyen sur son empreinte carbone est d'environ 40 %, selon une étude de Carbone4, les 60 % restants sont aux mains des politiques et des entreprises. Pas besoin donc de définir qui doit agir en premier, **l'action immédiate de tous est nécessaire pour transformer en profondeur nos sociétés** afin de réduire nos émissions et de nous adapter aux changements.

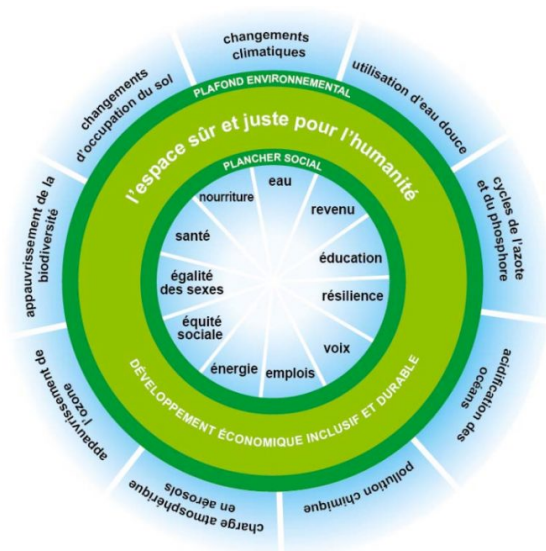
Pour les **citoyens**, 3 actions phares ont un fort potentiel de réduction des émissions de gaz à effet de serre :

- réduire les trajets en **voiture** : réduction des trajets et des distances, covoiturage, vélo électrique...
- réduire sa consommation de **viande** : privilégier la viande blanche, augmenter le nombre de repas végétariens
- remplacer son mode de **chauffage** fioul ou gaz : pompe à chaleur, poêle à bois...

Les **entreprises**, de leur côté, ont un rôle essentiel à jouer en réduisant leurs propres émissions pour rendre leurs produits et services bas carbone. Cela devra parfois passer par une transformation de leur modèle économique.

¹ Groupe d'experts Intergouvernemental sur l'Evolution du Climat

Des changements profonds des règles du jeu de notre société doivent enfin être impulsés par les **politiques** comme la mise en place de lois incitatives ou de financements pour la transition écologique, la gestion durable des ressources...



Le dérèglement climatique n'est qu'une des **limites planétaires**. Agir pour le climat n'a de sens que si nous prenons en compte les autres limites pour rejoindre collectivement **l'espace sûr et juste pour l'humanité**.

Source : Donut de Kate Raworth

Rejoins ceux qui se bougent pour le climat dans le Bocage !

La transition vers une économie sobre en carbone peut créer de nouveaux emplois, réduire les inégalités et construire un avenir plus résilient et plus durable. **Agir pour le climat est une nécessité urgente, mais c'est aussi une opportunité pour construire un monde plus juste et plus durable pour tous.**

Bocage Zéro Carbone (BOC) est un réseau d'habitants, organisations et collectivités, qui agissent ensemble pour la neutralité carbone du Pays du Bocage.

Tu souhaites nous rejoindre pour aller plus loin ?

Ecris-nous à : contact@bocagezerocarbone

Pour aller plus loin :

- Bonpote.com, site de vulgarisation des enjeux climat
- Nosgestesclimat.fr, site de l'Ademe pour calculer son empreinte carbone personnelle
- Fresqueduclimat.org, association qui forme à l'animation de la Fresque pour le Climat
- Normandie.fr/giec-normandie, vidéo de 3min pour comprendre l'impact du dérèglement climatique en Normandie